

AU CAR- RE

L'ACTUALITÉ
DU GROUPE
BALAS

FÉVRIER
2021



ENJEUX

Une offre unique
de services
multitechniques

À SAVOIR

Comment rendre visible
notre passion du métier

FOCUS

Rénovation du siège
historique de BNP Paribas

COUVERTURE & PATRIMOINE

Noblesse des matériaux et passion du métier

ACTUS



PLOMBERIE

ARBORETUM À NANTERRE //

Les équipes du groupe Balas sont chargées du lot plomberie/sanitaire dans les 5 bâtiments du campus Arboretum. Avec ses 126 000 m², ce dernier sera le plus grand campus en bois au monde.

Maîtres d'ouvrage :

Woodeum et BNP Paribas Real Estate.

Maîtres d'œuvre : Agence Laisné Roussel, Leclercq Associés



CVC

1, RUE FRANÇOIS IER À PARIS //

La rénovation des installations CVC de cet immeuble tertiaire multilocataire sera achevée fin avril 2021. Au programme : refonte des sous-stations de chauffage urbain et Climespace ainsi que remplacement d'une centaine de terminaux et du réseau de distribution d'eau glacée. Le tout en site occupé.

Maître d'ouvrage : Cortona France, représenté par Artena

Maître d'œuvre : EMD Conseil

Au Carré est édité par le Groupe Balas. 10-12, rue Pierre-Nicolau, 93400 Saint-Ouen. Directeur de la publication : Jérôme Balas. Responsable de la communication : Marine de Rodellec. Rédaction : Jean-Claude Roeland. Conception et réalisation : les **reCréatives** avec Clémentine Rocolle. Crédits photo : Anne Carcelen/Nicolas Grosmond/Tiltandshoot, Axel Couture, Augusto Da Silva/Graphix, WO2 – Leclercq Associés/Nicolas Laisné/Dimitri Roussel, Groupe Balas. Impression : Point 44.

PEFC 10-31-3162 / Certifié PEFC.



CORPS D'ÉTAT ARCHITECTURAUX

FONDATION PERNOD RICARD À PARIS

Au cœur d'un bâtiment neuf inauguré en juin 2020, les équipes TCE du groupe Balas aménagent le futur local d'exposition de la Fondation d'Entreprise Pernod Ricard. Soit un espace de plus de 350 m².

Maître d'ouvrage :

Pernod Ricard SA

Maître d'œuvre : NeM architectes

GROS ŒUVRE

HÔTEL DE LA MONNAIE À PARIS //

Dans une des cours intérieures de cet ensemble historique, CCR (filiale du groupe Balas) assure la démolition d'une dalle de 1 000 m² et le coulage d'une nouvelle structure. Cette dernière sera entièrement recouverte de pavés parisiens récupérés.

Maître d'ouvrage : Monnaie de Paris.

Maître d'œuvre : Bethaclim



Entretien avec Maher Houdrouge,
directeur général adjoint,
Groupe Balas

« Une offre
de services
multitechniques
quasi unique
sur le marché »



Les services représentent plus d'un tiers de l'activité du Groupe Balas. En quoi consiste votre offre ?

Nous assurons le dépannage, l'entretien et la maintenance, tant préventive que curative, sur l'ensemble de nos spécialités techniques. Nous effectuons tous types d'interventions en chauffage, climatisation, plomberie, couverture, étanchéité, électricité, maçonnerie... La liste est longue, difficile de tout citer ! Pour nous, il n'y a pas de petits ou de grands contrats. Nous répondons à toutes les demandes et nous pouvons réaliser tous les travaux induits décelés lors de nos interventions.

Pourquoi venir chez vous plutôt que chez un autre prestataire ?

Le fait d'être une entreprise familiale et indépendante crée un sentiment immédiat de proximité et de confiance chez nos clients. Dans ce métier impliquant très fortement l'humain, les clients nous sollicitent car nous réduisons les risques d'expérience négative. Leur satisfaction est au cœur de notre stratégie. Concrètement, je pense

que rares sont les entreprises sur la place en mesure de proposer une offre technique aussi grande et diversifiée que la nôtre.

Au quotidien, comment êtes-vous organisés ?

Notre activité de services est organisée autour de trois départements : Collectivités et organismes publics, Clients privés résidentiels et Clients privés tertiaires. Nous disposons d'un centre d'appels ouvert à nos clients 24 h/24 et nos techniciens sont tous équipés d'outils nomades, ce qui nous permet de réagir et d'intervenir au plus vite (en général dans la demi-journée).

L'efficacité au service des clients semble être votre première préoccupation...

Oui, bien sûr ! Pour progresser et être respectueux de l'environnement, nous allons développer le digital et le zéro papier en proposant un parcours client totalement numérique. Chacun pourra y retrouver l'ensemble des données concernant son immeuble et l'historique des interventions effectuées si besoin. L'arrivée de la 5G, l'Internet des objets, la maquette numérique, notamment, auront forcément des impacts sur la teneur de nos offres. Nous nous y préparons.

“
Nous sommes
une entreprise
familiale, attentive
aux attentes
de nos clients
et capable de
proposer une offre
de services
sur mesure. »

2 000
interventions
par mois

160 techniciens
et compagnons
dédiés à l'activité Services

2 300
clients
à l'année

1 000
contrats et marchés
à bons de commande
en cours

SAVOIR-FAIRE



1

COUVERTURE & PATRIMOINE

ENTRE CIEL ET TERRE

Le Groupe Balas est présent sur les toits de Paris et de ses environs depuis plus de deux cents ans. Si ses équipes actuelles de couvresseurs sont les héritières d'une expertise séculaire, elles sont aussi pleinement tournées vers l'avenir.



Laurent Lezier,
contremaître

« LA PASSION DE TRAVAILLER SUR LES TOITS »

« Travailler sur les toits n'est pas un métier mais une passion que je vis tous les jours depuis plus de 30 ans. Rien n'est jamais pareil ! Chaque chantier est unique et demande de trouver une solution correspondant aux conditions rencontrées une fois arrivé sur site. J'aime avoir cette pression qui m'amène à me dépasser pour dominer mon sujet, comme ce fut le cas à la Monnaie de Paris pendant plus de 3 ans, ou au Bataclan après les attentats. Démarré fin 2017 et en cours d'achèvement, mon plus beau chantier – et le plus complexe – reste la Bibliothèque nationale de France rue de Richelieu, au cœur de Paris ! »



Il est loin le temps de l'éventail en bois, de la corde à nœud et de la poulie. Seuls les plus anciens du Groupe Balas gardent encore en mémoire cette époque où les équipes de couvresseurs installaient leurs « bases vie » dans le fond d'une cave ou dans le recoin d'une cour d'immeuble, puis œuvraient sur les toits en installant eux-mêmes leurs échafaudages en bois. Tout le matériel nécessaire à la réalisation d'une couverture était alors hissé à la force des bras. Une ère révolue !

Et pourtant... Si l'environnement des chantiers a considérablement évolué – les échafaudages tubulaires en acier ou en alu bien sécurisés ont remplacé ceux en bois plus précaires –, les gestes, eux, sont restés les mêmes. La passion de ceux qui exercent ce métier n'a pas non plus diminué d'un pouce ! « Avec plus de deux siècles depuis sa création, 1804 exactement, notre entreprise a acquis une expertise et une expérience inégalées, assure Olivier Étienne, responsable du département Couverture & Patrimoine du Groupe Balas. On peut, sans exagérer, penser que chaque monument emblématique parisien a dû recevoir à un moment ou à un autre la visite d'un de nos couvresseurs. »



« La préfabrication est un excellent moyen de pérenniser nos savoir-faire. »

Olivier Étienne, responsable département
Couverture & Patrimoine

TRANSMETTRE UN SAVOIR-FAIRE UNIQUE

La transmission des savoirs et des traditions liés aux métiers de la couverture est une constante qui se perpétue d'une génération de couvresseurs à une autre au sein du Groupe. Chaque année, les apprentis représentent d'ailleurs plus de 10 % des effectifs du département Couverture & Patrimoine. L'entreprise possède là un capital qui s'enrichit au fil des décennies, ce qui lui permet de répondre à tous types de projets. Des plus petits aux plus grands. À l'exemple de la remise en état des 4 000 m² de la toiture en ardoise et en plomb du château de Villers-Cotterêts (Aisne)

1_ Banque de France, Paris 1^{er}. Travaux de restauration des couvertures à tasseaux en zinc naturel.

2-3_ Saint-Vincent-de-Paul, Paris 10^e. Macrolot comprenant la réfection des 2 600 m² de couverture en cuivre, le déplombage et la mise en sécurité des combles, ainsi que les installations de chantier avec échafaudages et parapluie lourd.

4-5_ Immeuble Pont-de-Flandre, Paris 19^e. Travaux de bardage (plus de 2 200 m²) et de couverture (plus de 1 400 m²) réalisés à joints debout en zinc Pigmento® rouge.

6-7_ BNF, Paris 2^e. Travaux de réhabilitation de la couverture. Macrolot unique : couverture, charpente, serrurerie, verrières, désenfumage, ligne de vie, maçonnerie et pierre de taille.



— appelé à devenir la future Cité internationale de la langue française — ou de la pose d'une couverture en cuivre à joints debout sur les coques en béton des dômes de l'église du Saint-Esprit (Paris 12^e). « Notre qualification Monuments historiques et notre expérience nous permettent de répondre à ces opérations prestigieuses, enchaîne Olivier Étienne. Toutefois, nous ne nous limitons pas à ce type de projets. Nous sommes également très présents auprès des syndicats de copropriété et des gestionnaires d'immeubles pour résoudre tous les problèmes de toiture, quels qu'ils soient. »

DE LA TRADITION À LA PRÉFABRICATION

La tradition et l'attention portée « au geste de la main » inhérent au métier de couvreur ne sont en aucun cas incompatibles avec la modernité et les techniques de travail du XXI^e siècle. Bien au contraire. Encore peu connues par les donneurs d'ordres et les architectes en ce qui concerne les constructions neuves, les équipes du Groupe Balas ont su s'adapter aux contraintes de ce type de marché. « Nous avons misé sur la préfabrication, qui va de pair avec une plus grande professionnalisation de notre activité, tout en restant compatible avec la pérennisation de nos expertises de couvreur », assure Olivier Étienne. Avec, en prime, tous les avantages que procure une activité menée hors site : appui constant des services support et du bureau d'études internes, qualité et fiabilité de la production grâce à l'utilisation de machines numériques, fabrication en phase avec l'avancement des travaux, meilleur respect des délais, confort d'un travail exécuté hors aléas climatiques, etc. Ce mode de fonctionnement a parfaitement fait ses preuves. Pour s'en convaincre, il suffit de passer devant le tout nouvel immeuble du parc du Pont-de-Flandre (Paris 19^e), dont le bardage et la couverture en zinc ont été entièrement réalisés en atelier avant d'être mis en place sur l'ouvrage.



Ioan Ungureanu,
conducteur de travaux

« PARTAGER MON SAVOIR AVEC LES ÉQUIPES »

« Lorsque je suis arrivé de Roumanie en 2008, je suis entré chez Balas comme aide-couvreur et, petit à petit, j'ai grimpé tous les échelons pour devenir conducteur de travaux. Mais encore aujourd'hui, je ne peux m'empêcher d'aller rejoindre mes équipes pour partager mes méthodes de travail, transmettre mon savoir, retrouver le contact avec les outils de couvreur... La solidarité est une valeur forte de ce métier, et chaque chantier bien mené est une véritable satisfaction. »

SAVOIR-FAIRE



Chapelle Notre-Dame-des-Sans-Logis-et-de-Tout-le-Monde, Noisy-le-Grand (93). Réhabilitation tous corps d'état réalisée par le groupement CCR (maçonnerie, pierre de taille) et Balas (électricité et couverture).



Pierre-Antoine Gatier, architecte en chef des monuments historiques

« SAVOIR CONCILIER TRADITIONS ET EXIGENCES RÉGLEMENTAIRES »

« En tant que maître d'œuvre, nous attendons des entreprises qu'elles possèdent une compétence technique extrême, tout en étant aptes à concilier savoir-faire traditionnels et réglementations actuelles (DTU, normes environnementales, sécurité...). De plus, les grands chantiers parisiens sont particulièrement complexes. Leur conduite exige une parfaite capacité d'organisation due à la forte coactivité qui y règne, toujours dans le respect des normes d'hygiène et de sécurité. Le Groupe Balas fait partie des partenaires nous offrant ces garanties. »

... LES COUVERTURES DE A À Z

Aujourd'hui, les 70 personnes qui forment l'équipe Couverture & Patrimoine ne se limitent pas à mettre en place des tuiles, des ardoises, du zinc ou du plomb. Leur périmètre d'activité s'est progressivement étendu à l'ensemble des éléments composant une toiture. Ainsi, le déploiement des isolations ou des pare-vapeur, tant dans le neuf que sur les chantiers de réhabilitation ou de surélévation d'immeuble, fait désormais partie de leur quotidien. « Mais quel que soit le chantier, neuf ou patrimonial, nous accordons une importance constante et permanente à la sécurité, souligne Olivier Étienne. L'examen d'adéquation des moyens de protection collective est une étape cruciale et indispensable à nos démar-

rages de chantiers. Des matériels modernes et performants existent. Par exemple, nos équipes de terrain s'équipent désormais de caméras thermiques afin de compléter l'éventail de mesures déployées pour parer les risques d'incendie. » De même, la lutte est permanente dans la détection et la gestion des poussières de plomb qui pourraient être émises lors des travaux. Là encore, priorité à la protection du milieu environnant et du personnel de chantier : pour éviter la dispersion de particules potentiellement dangereuses, les équipes disposent désormais de sas de décontamination fabriqués en interne et déclinés en plusieurs versions pour s'adapter aux situations rencontrées. Une sécurité omniprésente pour des chantiers à nul autre pareils.

Retour sur 6 projets emblématiques

1_ Couverture en ardoises de l'immeuble du 132, rue Réaumur, Paris 2^e.

2_ Couverture en ardoise de l'École militaire, Paris 7^e.

3_ Couverture en cuivre étamé, de l'UFR de biologie, Paris 13^e.

4_ Restauration des couvertures en plomb coulé sur sable de la cathédrale de Beauvais.

5_ Couverture en cuivre préverdi de l'Official Reception Building (Orb), Riyadh (Arabie Saoudite)

6_ Couverture en ardoise du château de Vincennes.



MARQUE EMPLOYEUR

NOTRE PASSION DU MÉTIER S'AFFICHE SUR 160 UTILITAIRES

> Couverture, étanchéité, plomberie, taille de pierre... : les équipes du Groupe Balas sont passionnées par leur métier, et l'entreprise entend bien le faire savoir au plus grand nombre ! Comment ? Tout simplement en affichant les valeurs de sa marque employeur sur les utilitaires de sa flotte automobile. Soit 160 « ambassadeurs » itinérants sillonnant l'Île-de-France en permanence. Dès janvier 2021, des affiches montrant nos passionnés dans leur environnement de travail orneront l'arrière des véhicules. Elles seront associées à la signature de la marque employeur et à un lien internet destiné à toute personne intéressée par nos métiers. Sur les côtés des utilitaires, un graphisme symbolisera l'engagement de l'entreprise mis au service de la ville. Un vrai + pour la visibilité du Groupe !



United Nations
Global Compact

RSE

LA MÉDAILLE D'ARGENT ECOVADIS POUR BALAS

Cela fait plus de quinze ans – depuis 2004 exactement – que le Groupe Balas a formalisé son engagement en faveur du développement durable et sa politique RSE.

Si cela s'est traduit par son adhésion au Global Compact France et l'obtention de la certification ISO 14001, l'entreprise vient de faire un pas de plus dans son implication. Comment ? En passant au crible de la plateforme d'évaluation EcoVadis l'ensemble de ses actions responsables (éthique, achats...).

Cette première, réalisée en novembre 2020, a révélé le haut niveau d'exigence du Groupe en matière de RSE. Le score obtenu lors de l'audit le place dans les 25% des sociétés françaises du BTP les plus performantes, ce qui lui a valu de décrocher la

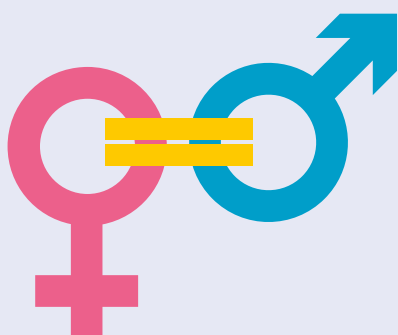
médaille d'argent EcoVadis.

Une motivation supplémentaire pour progresser sur le chemin d'un développement vertueux.



Cécile Brunard, directrice Qualité et Environnement.

LA PRÉVENTION NE SE LIMITE PAS À LUTTER CONTRE LES SITUATIONS ACCIDENTOGÈNES SUR LES CHANTIERS



Parce que nous évoluons dans un secteur d'activité majoritairement masculin, les femmes pourraient être confrontées à des situations, comportements ou propos sexistes dans leur quotidien au travail. Aussi avons-nous engagé une démarche de lutte contre les agissements sexistes au travail au travers d'un questionnaire en ligne, qui se veut pédagogique et ludique, coconstruit

avec notre commission Diversité. Nous nous engageons ainsi à informer, sensibiliser et initier tous les salariés à faire reculer le sexisme ordinaire en entreprise. Une sorte d'autodiagnostic qui prouve toute la volonté du Groupe Balas de se positionner comme entreprise responsable veillant au bien-être de chacun de ses collaborateurs... et chacune de ses collaboratrices.

■ FOCUS

Siège social BNP Paribas : une rénovation durable

Une opération d'envergure se déroule actuellement à la croisée du boulevard Haussmann et du boulevard des Italiens, au cœur de Paris, où BNP Paribas a lancé la rénovation des deux bâtiments de son siège historique.

Ainsi, après avoir été entièrement curés, les ouvrages seront réagencés de façon à offrir des espaces de travail alliant modernité, efficacité énergétique et préservation des ressources. Le Groupe Balas accompagne la banque sur trois aspects de ce projet : couverture, étanchéité et plomberie. Après la réhabilitation de l'immeuble « Haussmann » achevée en janvier 2020, ses équipes se tiennent prêtes à démarrer les travaux sur l'immeuble « Italiens ». Objectifs communs à ces deux phases d'un même chantier ? Les certifications HQE et Breeam (niveaux excellent), ainsi que le label énergétique BBC Effinergie Rénovation.

